

# ガードペイント

シリコン100%塗料

Gard Paint 100%Antirust Paint

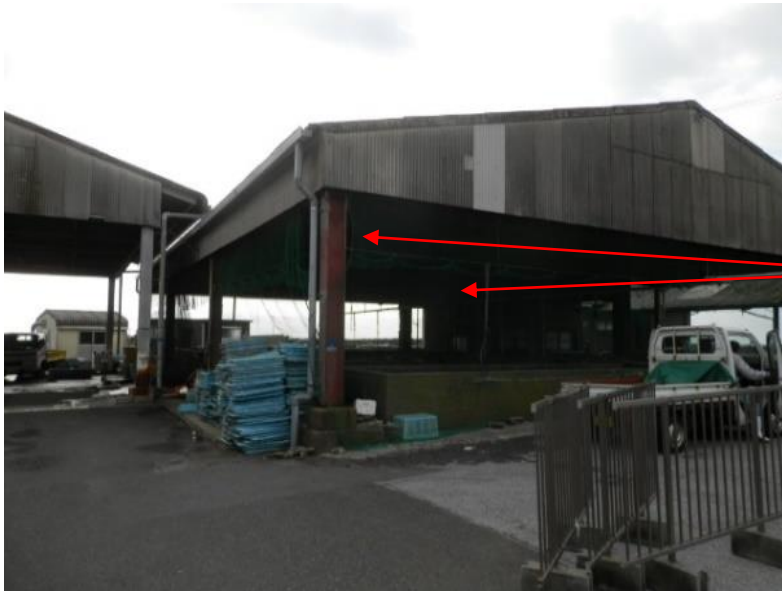
## 追跡調査報告書

千葉県南房総市千倉漁業組合 蓄養場

Si-O-Si



日東通商株式会社



**建屋全景**

名称 : 南房総ちくら漁業協同組合  
川口蓄養場

ガードペイントH鋼柱



**施工場所**

千葉県南房総市千倉町227-5

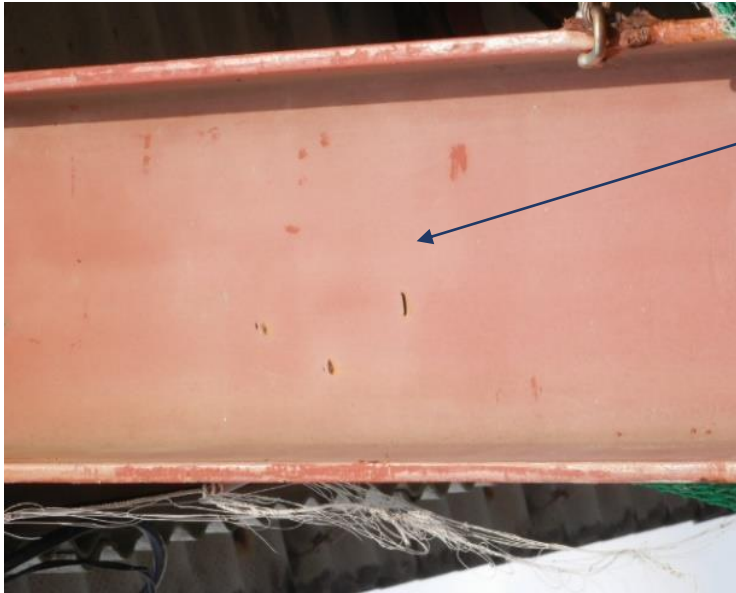


**ガードペイント塗装経年状態**

ガードペイント塗装

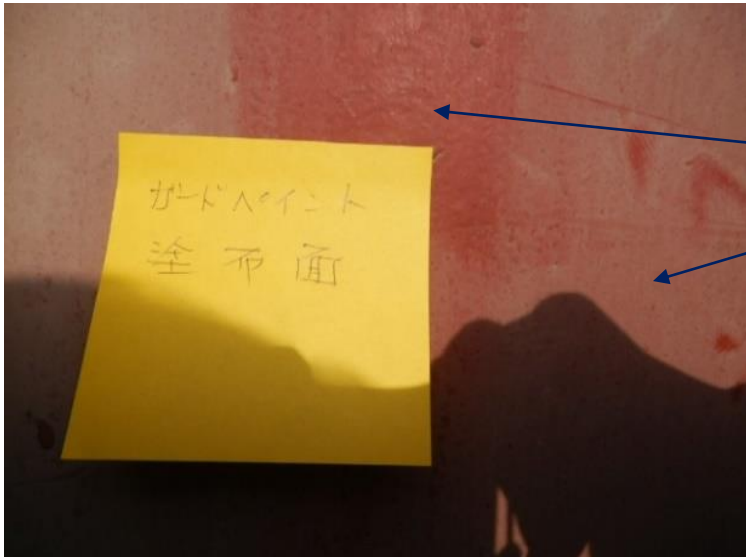
38年間補修していない。

NO-



**近撮**

塗装表面にホコリ・塩分が付着して、白色になっている。



**ガードペイント付着物**

白色物を除去した箇所。

白色物付着

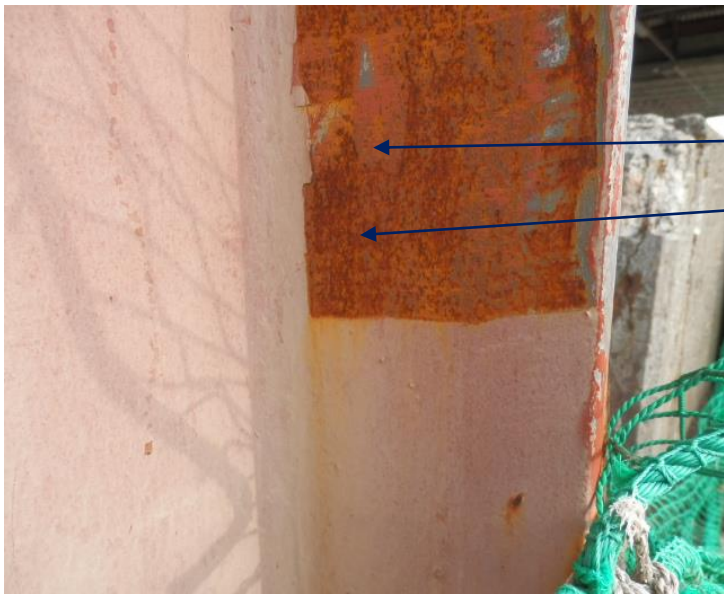


**ガードペイント剥がし箇所**



2012年部材撤去して、放置  
状態。

錆が進行して酸化荷より隆起  
しているが、切取り部ガード  
ペイント塗装下において、  
錆浸食は抑制されている。  
(5年経過後)



ガードペイント塗装撤去後

ガードペイト除去後の状態  
撤去後の境界からの錆の  
進行が無く、塗膜のハガレ  
現象はない。



基礎コンクリート箇所

新設時に他防錆材塗布後  
未塗装箇所

一部に欠損が始まっている



螺旋階段腐食状況

錆の進行が著しい

---

---

---

---

---

---



床面付近の鋼材

塩分を含んだ水の乾湿

により腐食が進行した状態

---

---

---

---

---

---



屋根裏鋼材の腐食状態

雨に濡れず塩分残存が多く

鋼材の錆層が厚い

---

---

---

---

---

---